

特別養護老人ホーム

シルクロード 七福神

Produced by
Shichifukujin Group

指定介護老人福祉施設

事業所番号 46707112780



その人らしい生命の尊重

利用者様の症状は、声にならない身体と心からの叫び。
それは意味あるメッセージ。私たちは利用者様からのメッセージと共に、運命
共同体の一員として歩み続けます。

ビジョン

七福神グループは、日本一多く
その人の「できたらいいなあ」を実現します。

利用者様との
お約束

その人の生きる希望を一緒に見つけ出します。



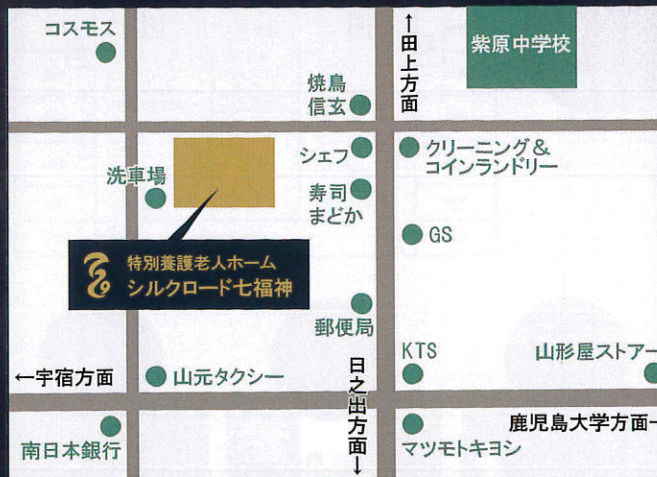
七福神グループ



社会福祉法人
天祐会

シルクロード七福神
(特別養護老人ホーム)

〒890-0082 鹿児島市紫原5丁目 13-18



TEL : 099-256-2729

FAX : 099-256-3729

<https://729729.jp>

施設紹介
MOVIE
公開中!



その人らしい暮らしをつくる 7つのケア

認知症改善
プログラム

認知症の改善を目的に開発したもので5つのプログラムを一体的に組み合わせ「脳と心と体」を活性化します。自分らしさを取り戻します。

眠りの質
改善

ベッドに横になっているだけで睡眠状態や脈拍数を把握できるため、もしもの急変時にもいち早く対応することができ、また快適な睡眠を得ることができる眠りスキャンというシステムを導入しています。

うんち
スッキリ
活動

「薬に頼らず、すっきり気持ちよく便を出す」お腹に違和感を抱えることなく生活する事ができます。腸内環境を整えることが免疫力アップにつながります。

アニマル
セラピー

動物の力を借りて、心身的にリラックスし、精神的な健康を回復させる効果があります。飼っているペットと一緒に同居できます。(要相談)

薬膳料理

未病の時期から体内を整える為に薬膳メニュー、薬膳スープ、薬膳茶を取り入れた健康食に力を入れています。油は元気になるココナッツオイルを使用しています。

生活
リハビリ

機能訓練指導員が、できる限り自分の身の回りの事ができるように生活に必要な機能訓練を行います。

看取り
施設で
最期の日まで

最期のその日まで自分らしく暮らせるよう、そして、望む最期を迎えられるような看取りをととても大切にしています。

その人の語り尽くせない人生に寄り添う

最期のその日まで、

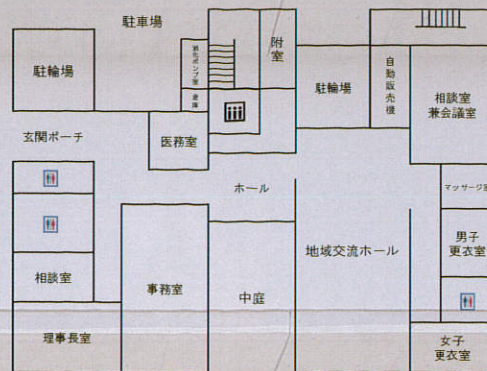
「できたらいいなあ」を
叶えていける場所

利用者様の残された時間をご自身の生きがいや
思い出づくりに多くの時間を費やせるように、
私たちは、その人らしい生活づくりの支援を
行ないます。

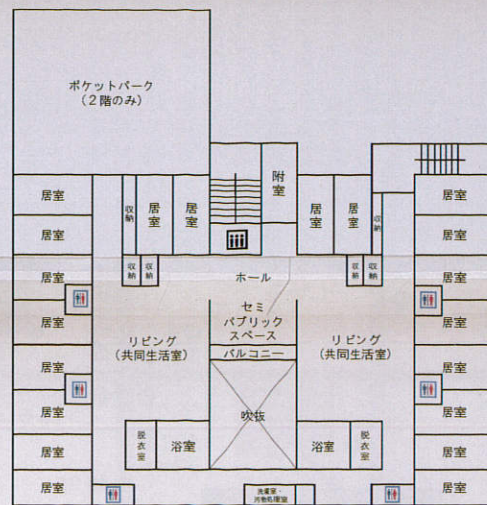
シルクロード七福神は住宅地にあり、施設に
入居しても"生活の風"を感じながら社会との
繋がりを保てる場所です。



1階



2~5階



セミパブリック
スペース

居室

リビング



施設概要



施設の種類の	広域型特別養護老人ホーム	
入居概要	構造	鉄筋コンクリート5階建
	部屋数	80室 全個室
	居室設備	バリアフリー/冷暖房完備/洗面台/TV端子
	共同施設	食堂/浴室(個浴・機械浴)
	対象者	介護度3以上
	交通	紫原中学校前バス停 徒歩3分
開設	2020年4月	



利用料金



●負担割合1割の場合(居住費・食費を含む)

利用料金(抜粋)		要介護3	要介護4	要介護5
月額 30日 (概算)	第2段階	63,740円	65,810円	65,820円
	第3段階①	86,240円	88,310円	90,320円
	第3段階②	107,540円	109,610円	111,320円
	第4段階	162,440円	164,510円	166,520円

2022年6月現在

※第1段階～第3段階の方は介護保険負担限度額認定証の申請により
居住費・食材料費が軽減されます。
※加算の状況によって利用料金が異なる場合があります。
※その他実費負担
(身の回り品や日常生活に必要なもの、利用者様希望の教養娯楽費、
理美容代、往診代・薬代・外来受診・インフルエンザ予防接種等の医療費)

費用負担軽減制度も対応いたしますのでお気軽にお問い合わせください